

RÉSIDENCE MOLENE - MAMER
ÉTAGE 03, APPARTEMENT N° B 3.04 - 3 CHAMBRES, SURFACE +/- 115,88 M²



Images et informations non contractuelles / sans échelle

DESCRIPTION

APPARTEMENT N° B 3.04

Étage 03

Appartement 3 chambres

Surface : +/- 115,88 m²

Séjour / S.A.M / Cuisine : +/- 45,23 m²

Arrière cuisine : +/- 4,77 m²

Entrée / Dégagement : +/- 11,67 m²

Débarras : +/- 2,19 m²

WC : +/- 2,06 m²

S.D.B : +/- 4,79 m²

S.D.D : +/- 4,88 m²

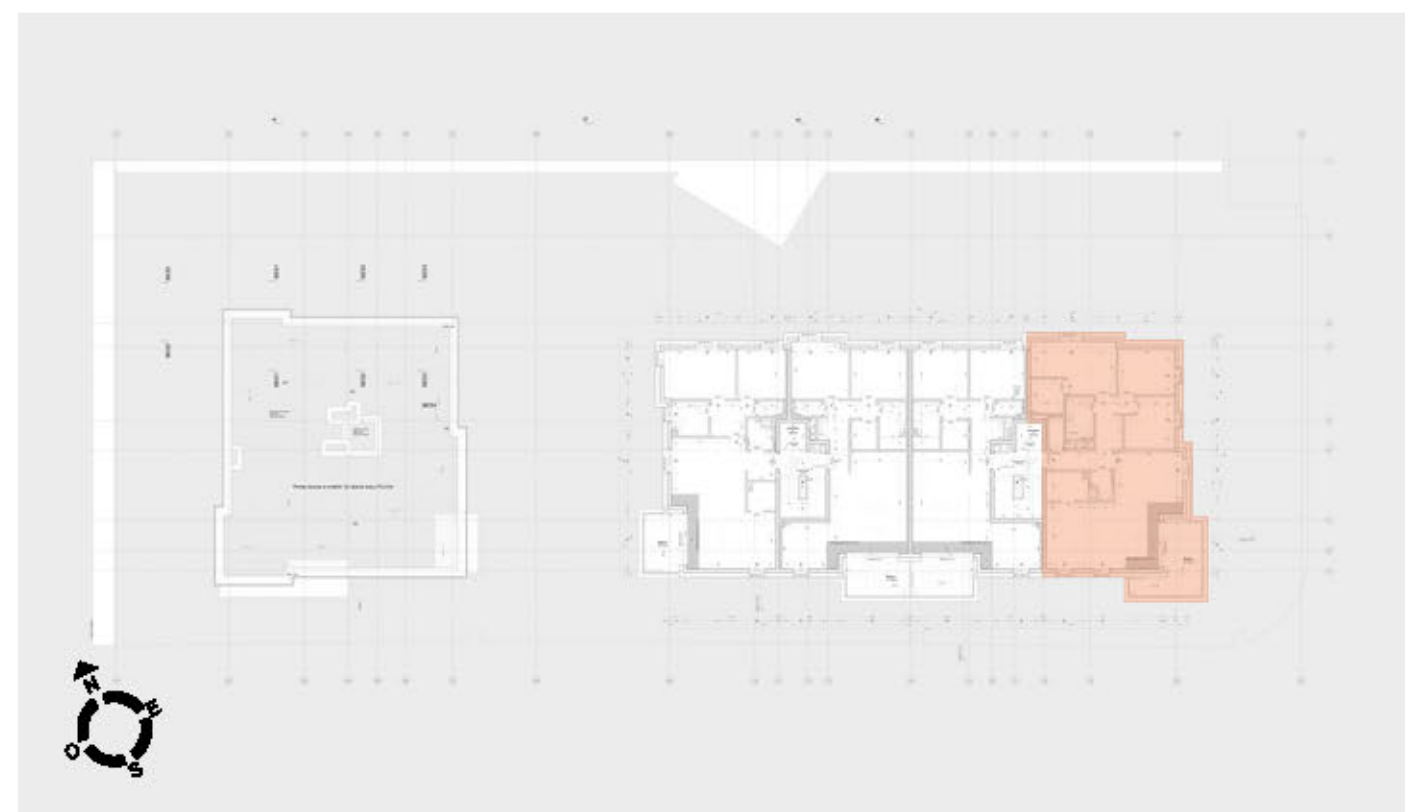
Chambre 1 : +/- 10,89 m²

Chambre 2 : +/- 10,43 m²

Chambre 3 : +/- 9,71 m²

Dressing : +/- 5,14 m²

Terrasse : +/- 14,24 m²



RÉSIDENCE MOLENE - MAMER
 ÉTAGE 03, APPARTEMENT N° B 3.04 - 3 CHAMBRES, SURFACE +/- 115,88 M²

