

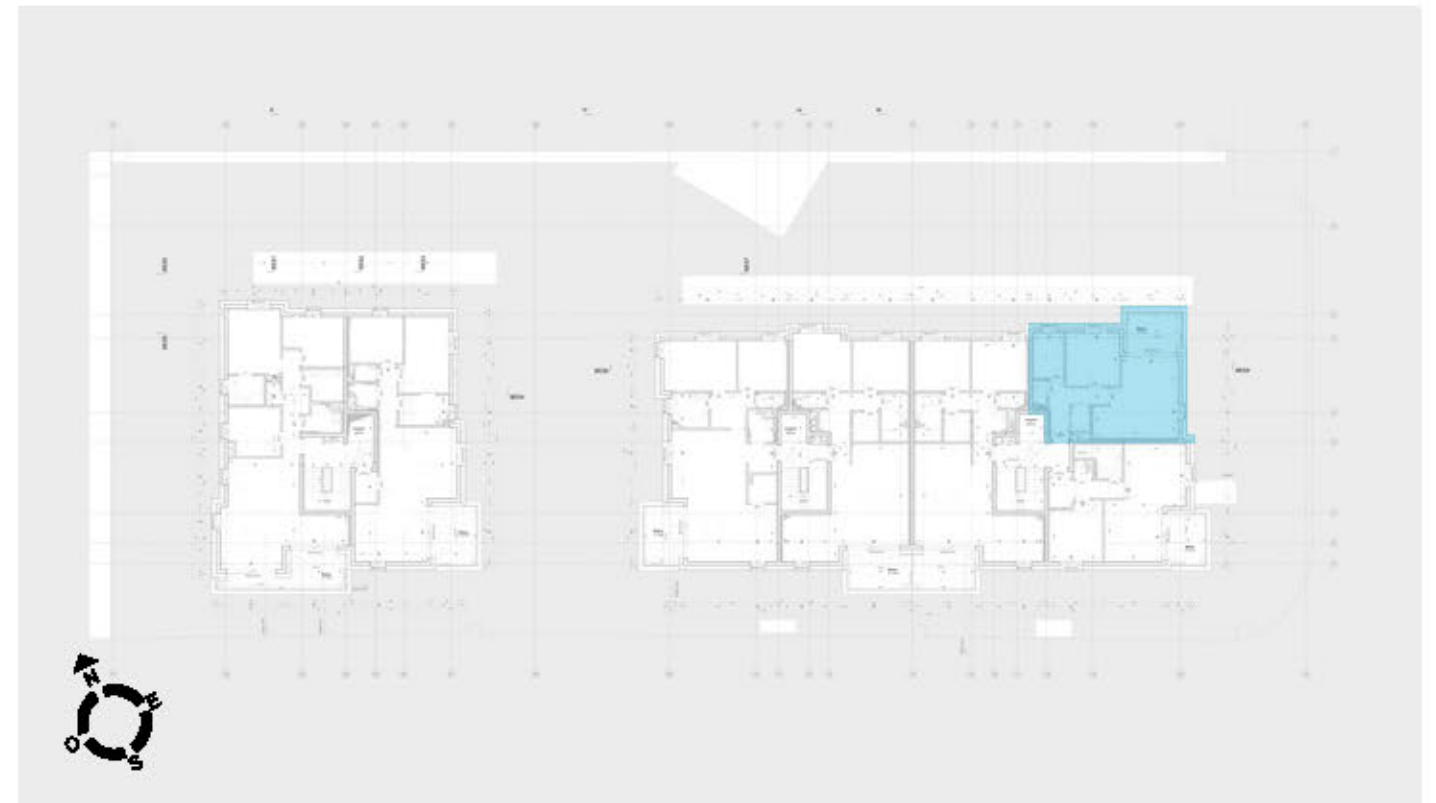
RÉSIDENCE MOLENE - MAMER
ÉTAGE 01, APPARTEMENT N° B 1.04 - 1 CHAMBRE, SURFACE +/- 52,61 M²



DESCRIPTION
APPARTEMENT N° B 1.04

Étage 01
Appartement 1 chambre
Surface : +/- 52,61 m²

Séjour / S.A.M / Cuisine : +/- 22,96 m²
S.D.B : +/- 5,83 m²
WC : +/- 1,53 m²
Entrée / Dégagement : +/- 6,95 m²
Chambre : +/- 11,27 m²
Débarras : +/- 1,76 m²
Balcon : +/- 8,07 m²



RÉSIDENCE MOLENE - MAMER
 ÉTAGE 01, APPARTEMENT N° B 1.04 - 1 CHAMBRE, SURFACE +/- 52,61 M²

