

RÉSIDENCE MOLENE - MAMER
ÉTAGE 01, APPARTEMENT N°A 1.01 - 3 CHAMBRES, SURFACE +/- 99,33 M²



DESCRIPTION

APPARTEMENT N° A 1.01

Étage 1

Appartement 3 chambres

Surface : +/- 99,33 m²

Séjour / S.A.M / Cuisine : +/- 38,28 m²

S.D.D : +/- 4,37 m²

S.D.B : +/- 4,88 m²

WC : +/- 1,60 m²

Débarras : +/- 3,73 m²

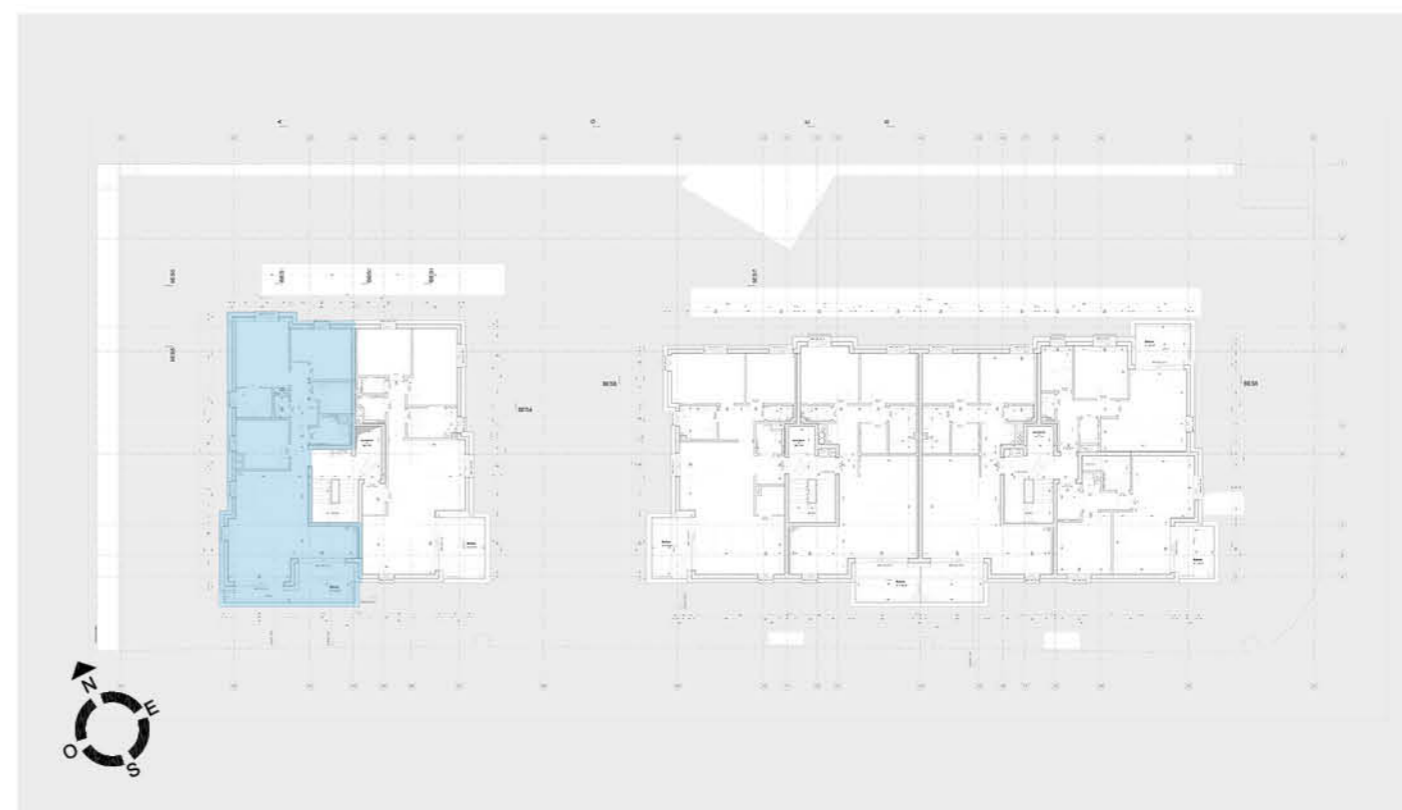
Entrée / Dégagement : +/- 8,50 m²

Chambre 1 : +/- 13,67 m²

Chambre 2 : +/- 10,81 m²

Chambre 3 : +/- 9,84 m²

Balcon : +/- 13,11 m²



RÉSIDENCE MOLENE - MAMER
 ÉTAGE 01, APPARTEMENT N° A 1.01 - 3 CHAMBRES, SURFACE +/- 99,33 M²

